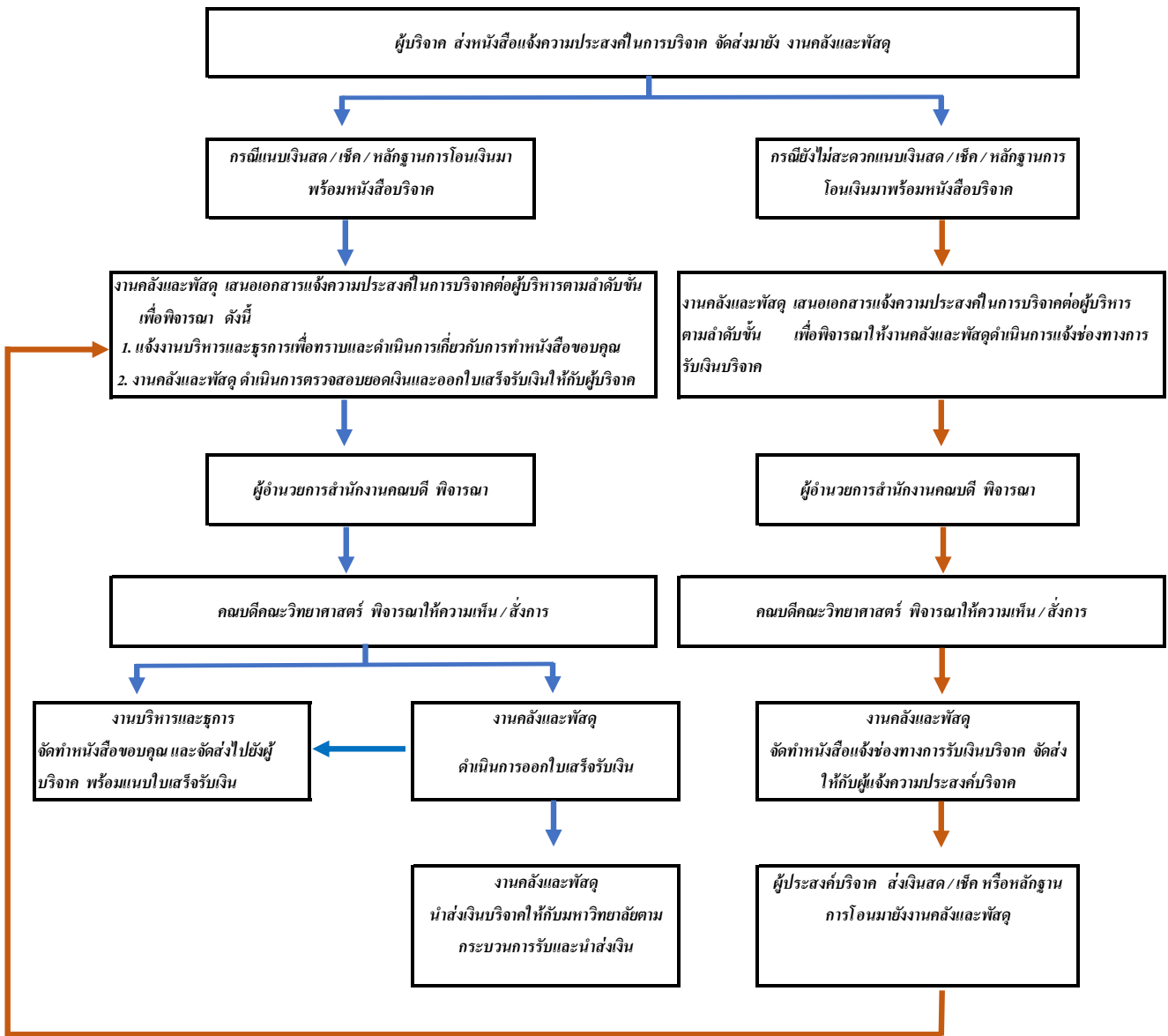


ขั้นตอนการบริจาคทุนการศึกษา



เลขที่บัญชีในการรับโอนเงิน

ธนาคารกรุงเทพ จำกัด (มหาชน) ชื่อบัญชี มหาวิทยาลัยแม่โจ้ เลขที่บัญชี 678-004800-2

ขั้นตอนการจ่ายเงินทุนการศึกษา

ทุนของหลักสูตร

หลักสูตรฯ รับผิดชอบขอคืนเงินบริจาคทุนการศึกษาของหลักสูตรผ่านรายงานทางการเงินของงานคลังและพัสดุ เมื่อหลักสูตรฯ มีความประสงค์จะให้ทุนการศึกษาแก่นักศึกษา จะประสานงานงานคลังและพัสดุ เพื่อแจ้งความประสงค์ในการใช้เงินบริจาคในการจ่ายเป็นทุนการศึกษาให้กับนักศึกษา ผ่านทางระบบ *erp*

งานคลังและพัสดุ เสนอเอกสารแจ้งความประสงค์ในการบริจาคต่อผู้บริหารตามลำดับขั้น เพื่อพิจารณา ดังนี้

1. แจ้งงานบริการการศึกษาและกิจการนักศึกษาเพื่อทราบและดำเนินการประกาศรับสมัครทุนการศึกษา
2. งานคลังและพัสดุ ดำเนินการในส่วนที่เกี่ยวข้อง

ผู้อำนวยการสำนักงานคณบดี พิจารณา

คณบดีคณะวิทยาศาสตร์ พิจารณาให้ความเห็น / สั่งการ

งานบริการการศึกษาและกิจการนักศึกษา

1. ดำเนินการประกาศรับสมัครทุนการศึกษา / พิจารณาผล / ประกาศผลพิจารณาการให้ทุนการศึกษา ตามความประสงค์ของหลักสูตรฯ
2. ดำเนินการเกี่ยวกับการรายงานตัวของผู้ได้รับทุนการศึกษา
3. เมื่อเสร็จสิ้นการรายงานตัวของผู้รับทุน ดำเนินการขออนุมัติเบิกทุนการศึกษา โดยแนบสำเนาประกาศรับสมัครทุนการศึกษา, ประกาศผลพิจารณาให้ทุนการศึกษา เอกสารของนักศึกษาผู้ได้รับทุนการศึกษา อันประกอบด้วย สำเนาบัตรนักศึกษา สำเนาสมุดบัญชีธนาคาร ใบสำคัญรับเงินตามแบบ บค.002 การรับเงินผ่านธนาคาร จัดส่งมายังงานคลังและพัสดุ

งานคลังและพัสดุ เสนอเอกสารขออนุมัติเบิกทุนการศึกษาต่อผู้บริหารเพื่อพิจารณาลำดับขั้น

ผู้อำนวยการสำนักงานคณบดี พิจารณา

คณบดีคณะวิทยาศาสตร์ พิจารณาอนุมัติ

งานคลังและพัสดุ ดำเนินการเบิกจ่ายเงินทุนการศึกษาให้กับนักศึกษาผ่านระบบ *Financial System*

ทุนของคณะวิทยาศาสตร์ส่วนกลาง

งานบริการการศึกษาและกิจการนักศึกษา

1. ดำเนินการประกาศรับสมัครทุนการศึกษา / พิจารณาผล / ประกาศผลพิจารณาการให้ทุนการศึกษา ตามระยะเวลา / นโยบายของผู้บริหาร
2. ดำเนินการเกี่ยวกับการรายงานตัวของผู้ได้รับทุนการศึกษา
3. เมื่อเสร็จสิ้นการรายงานตัวของผู้รับทุน ดำเนินการขออนุมัติเบิกทุนการศึกษา โดยแนบสำเนาประกาศรับสมัครทุนการศึกษา, ประกาศผลพิจารณาให้ทุนการศึกษา เอกสารของนักศึกษาผู้ได้รับทุนการศึกษา อันประกอบด้วย สำเนาบัตรนักศึกษา สำเนาสมุดบัญชีธนาคาร ใบสำคัญรับเงินตามแบบ บค.002 การรับเงินผ่านธนาคาร จัดส่งมายังงานคลังและพัสดุ

